

**INTERAKTYWNA MAPA WYDZIAŁU CHEMII - TRASY  
SCHEMATYCZNE OD WEJŚCIA STUDENCKIEGO - KLIKNIJ MIEJSCE  
DOCELOWE**

**INTERACTIVE MAP OF THE FACULTY OF CHEMISTRY  
SCHEMATIC ROUTES FROM THE STUDENT ENTRANCE - CLICK ON  
THE DESTINATION**

**SALA U I/ROOM U I  
SALA I BB/ROOM I BB**

**SALA U II/ROOM U II  
SALA EFII/ROOM EFII**

**SALA UIII/ROOM UIII  
SALA UIV/ROOM UIV**

**SALA IICD/ROOM IICD**

**SALA 145/ROOM 145**

**SALA 1/ROOM 1**

**SALA 108A  
ROOM 108A**

**SALE 120B, 121B, 122B  
ROOMS 120B, 121B, 122B**

**SALA 203A  
ROOM 203A**

**SALE 114/ROOMS 114**

**SALA 303A  
ROOM 303A**

**SALA 1055  
ROOM 1055**

**BIBLIOTEKA  
LIBRARY**

**DZIEKANAT  
STUDENT AFFAIRS  
OFFICE**

**PRACOWNIE STUDENCKIE – LABORATORIES**

**INTERAKTYWNA MAPA WYDZIAŁU CHEMII - TRASY  
SCHEMATYCZNE OD WEJŚCIA GŁÓWNEGO - KLIKNIJ MIEJSCE  
DOCELOWE**

**INTERACTIVE MAP OF THE FACULTY OF CHEMISTRY  
SCHEMATIC ROUTES FROM THE MAIN ENTRANCE - CLICK ON THE  
DESTINATION**

**PRACOWNIA METODYKI  
NAUCZANIA CHEMII 137B**

**CHEMISTRY TEACHING  
METHODOLOGY LAB 137B**

**PRACOWNIA ANALIZ  
FIZYKOCHEMICZNYCH  
133B**

**PHYSICOCHEMICAL  
ANALYSIS LAB 133B**

**PRACOWNIA CHEMII  
ORGANICZNEJ 224B**

**ORGANIC CHEMISTRY  
LAB 224B**

**PRACOWNIA CHEMII  
NIEORGANICZNEJ  
234B**

**INORGANIC  
CHEMISTRY LAB  
234B**

**LABORATORIUM  
CHROMATOGRAFII  
125B**

**CHROMATOGRAPHY  
LAB 125B**

**PRACOWNIA  
CHEMII  
ANALITYCZNEJ  
202B**

**ANALYTICAL  
CHEMISTRY LAB  
202B**

**PRACOWNIA  
ZAAWANSOWANYCH  
METOD SYNTEZY 200B**

**ADVANCED SYNTHESIS  
METHODS LAB 200B**

**PRACOWNIA  
TECHNOLOGII  
CHEMICZNEJ 116B**

**CHEMICAL  
TECHNOLOGY  
LAB 116B**

**PRACOWNIA CHEMII BIOLOGICZNEJ  
I MEDYCZNEJ 203B**

**BIOLOGICAL AND MEDICINAL CHEMISTRY LAB  
203B**

**PRACOWNIA  
CHEMII JĄDROWEJ  
18B**

**NUCLEAR  
CHEMISTRY LAB 18B**

**PRACOWNIA RENTGENOGRAFII STRUKTURALNEJ 9B**

**X-RAY LAB 9B**

**PRACOWNIA CHEMII FIZYCZNEJ  
215B**

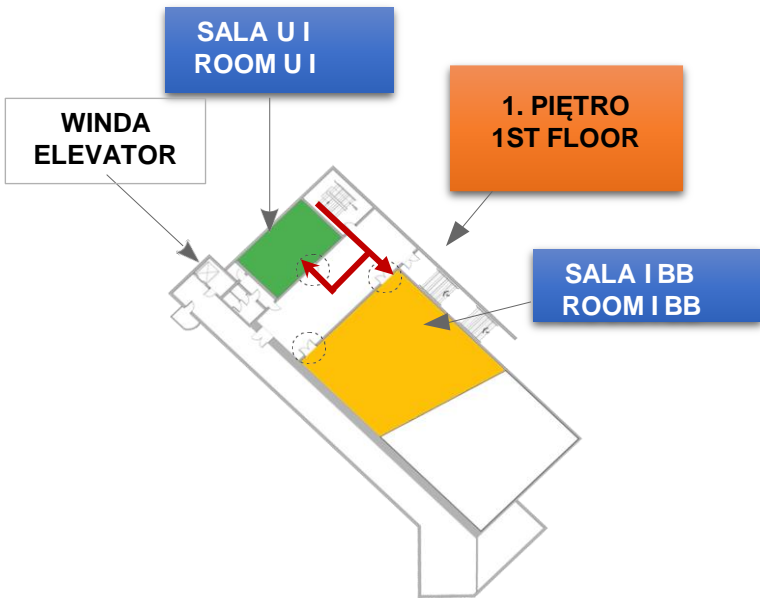
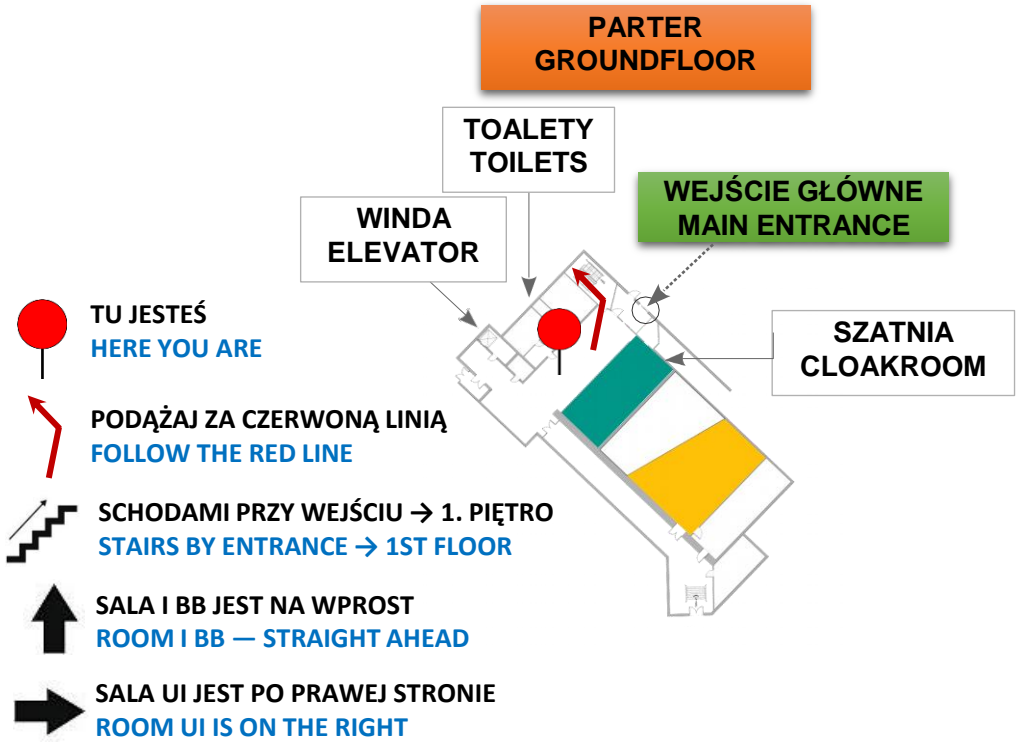
**PHYSICAL CHEMISTRY LAB 215B**

**PRACOWNIA PODSTAW CHEMII 211B**

**FUNDAMENTALS OF CHEMISTRY LAB  
211B**

**SALE WYKŁADOWE/DZIEKANAT/BIBLIOTEKA  
ROOMS/STUDENT AFFAIRS OFFICE/LIBRARY**

# SALA U I / ROOM U I SALA I BB / ROOM I BB



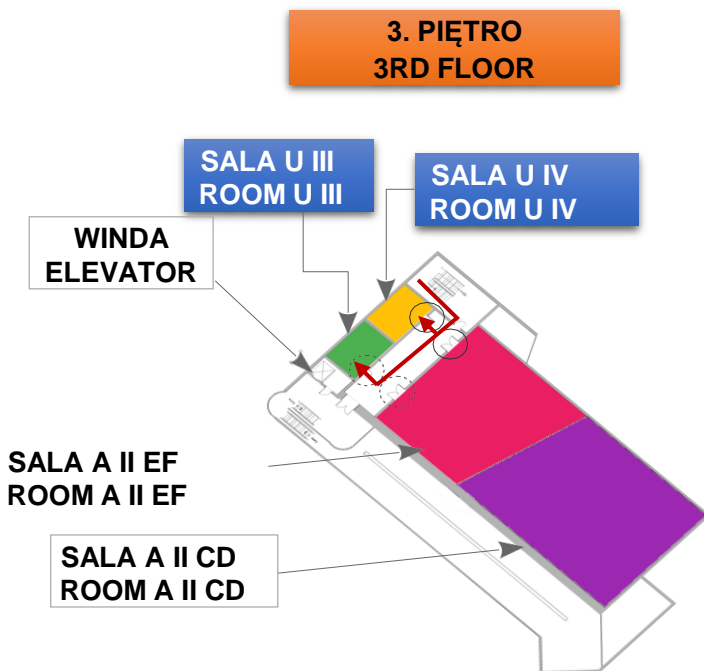
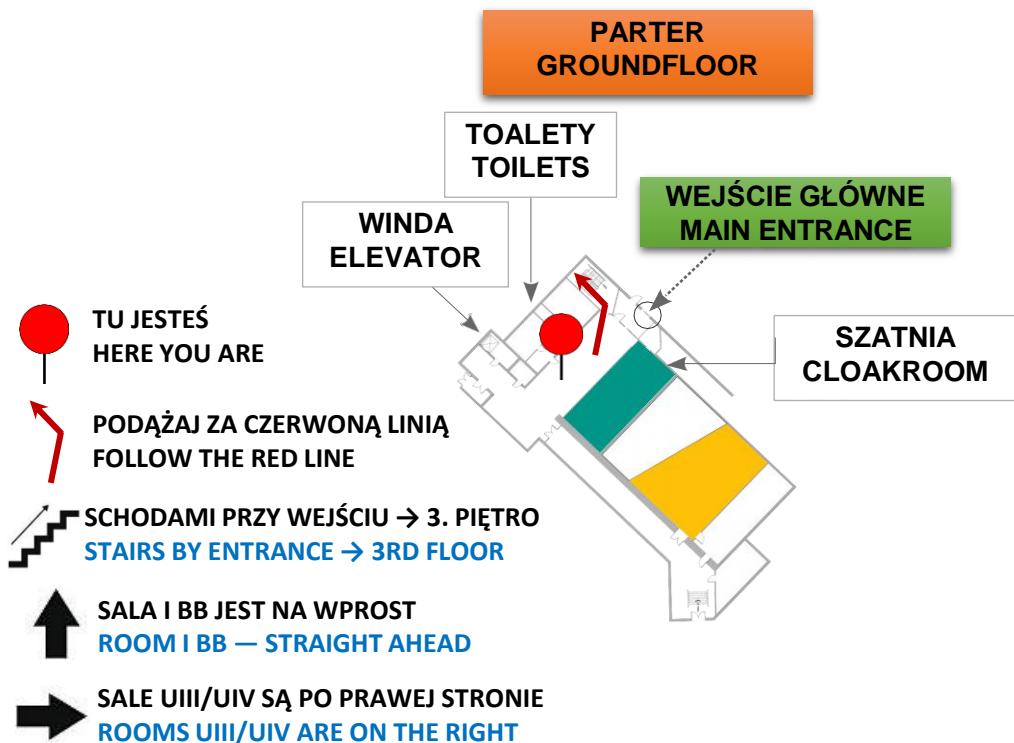
**POWRÓT  
BACK**

# SALA U II/ROOM U II



**POWRÓT  
BACK**

# SALA UIII/ROOM UIII SALA UIV/ROOM UIV



**POWRÓT  
BACK**

# SALA ICD/ROOM ICD



**POWRÓT  
BACK**

# SALA 145/ROOM 145



SCHODAMI PRZY WEJŚCIU → 1 PIĘTRO  
STAIRS BY ENTRANCE → 1ST FLOOR



SKRĘĆ W PRAWO, ZA DRZWIAMI W LEWO  
RIGHT, THEN LEFT AFTER THE DOOR



IDŹ PROSTO POD GÓRĘ,  
PRZEJDŹ PRZEZ CZERWONE DRZWI  
GO STRAIGHT UPHILL  
GO THROUGH THE RED DOOR

SALA 145 JEST PO LEWEJ STRONIE  
ROOM 145 IS ON THE LEFT

1. PIĘTRO  
1ST FLOOR

SALA U I  
ROOM U I

WINDA  
ELEVATOR

SALA A II CD  
ROOM A II CD

POWRÓT  
BACK

SALA 145  
ROOM 145

PRACOWNIA METODYKI NAUCZANIA CHEMII  
SALA 137B  
CHEMISTRY TEACHING METHODOLOGY LAB  
ROOM 137B

PRACOWNIA ANALIZ FIZYKOCHIMICZNYCH  
SALA 133B  
PHYSICOCHEMICAL ANALYSIS LAB ROOM 133B

LABORATORIUM CHROMATOGRAFII SALA 125B  
CHROMATOGRAPHY LAB ROOM 125B

PRACOWNIA TECHNOLOGII CHEMICZNEJ SALA 116B  
CHEMICAL TECHNOLOGY LAB ROOM 116B

SALA 114A  
ROOM 114A

SALA 114B  
ROOM 114B

SALA 114C  
ROOM 114C

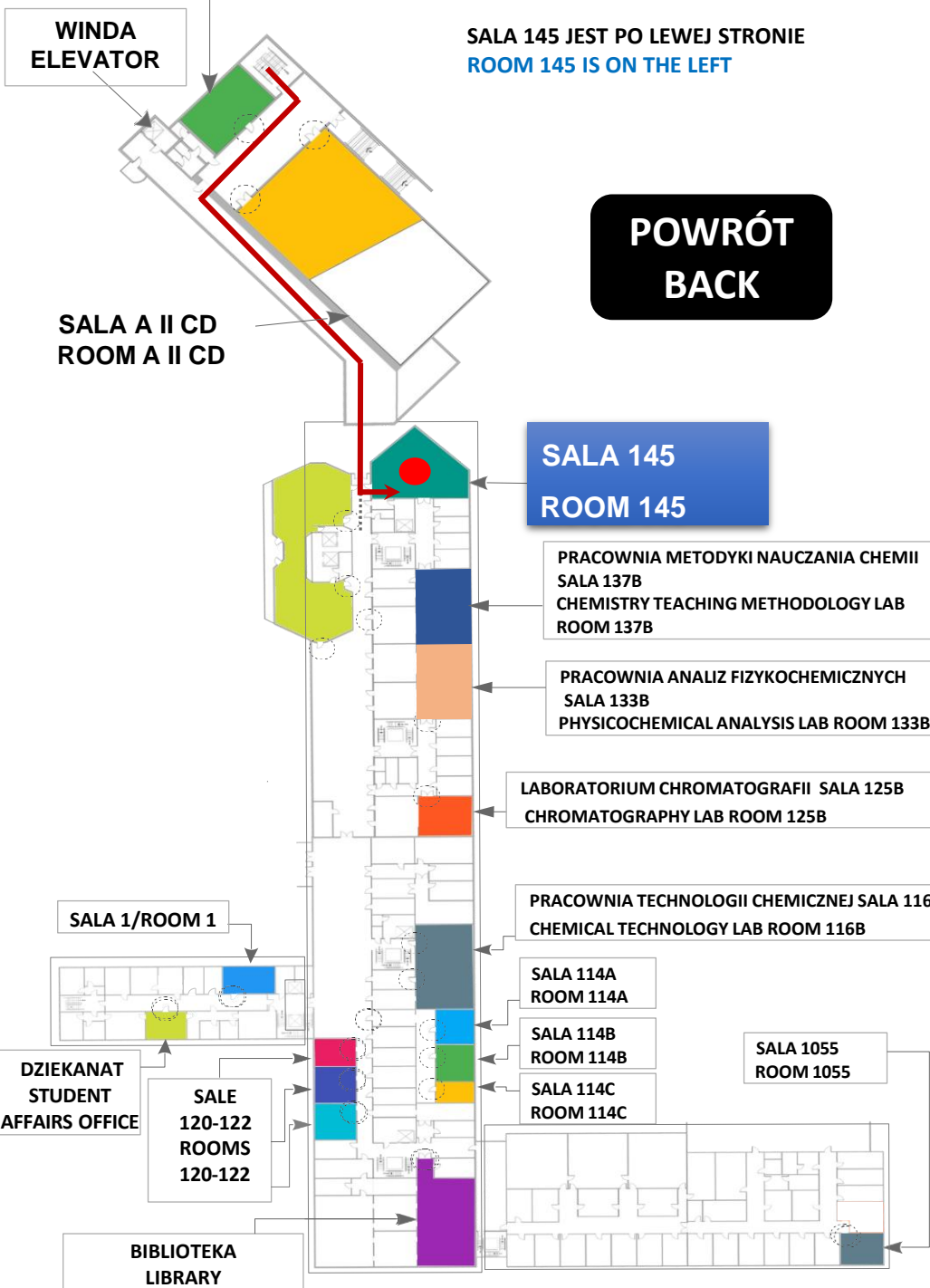
SALA 1055  
ROOM 1055

SALA 1/ROOM 1

DZIEKANAT  
STUDENT  
AFFAIRS OFFICE

SALE  
120-122  
ROOMS  
120-122

BIBLIOTEKA  
LIBRARY



# PRACOWNIA CHEMII NIEORGANICZNEJ 234B

## INORGANIC CHEMISTRY LAB 234B

1. PIĘTRO  
1ST FLOOR

SALA U I  
ROOM U I

WINDA  
ELEVATOR

SALA A II CD  
ROOM A II CD

POWRÓT  
BACK

SALA 1/ROOM 1

DZIEKANAT  
STUDENT  
AFFAIRS OFFICE

SALE  
120-122  
ROOMS  
120-122

BIBLIOTEKA  
LIBRARY



SCHODAMI PRZY WEJŚCIU → 1 PIĘTRO  
STAIRS BY ENTRANCE → 1ST FLOOR



SKRĘĆ W PRAWO, ZA DRZWIAMI W LEWO  
RIGHT, THEN LEFT AFTER THE DOOR



IDŹ PROSTO POD GÓRĘ,  
PRZEJDŹ PRZEZ CZERWONE DRZWI  
GO STRAIGHT UPHILL  
GO THROUGH THE RED DOOR



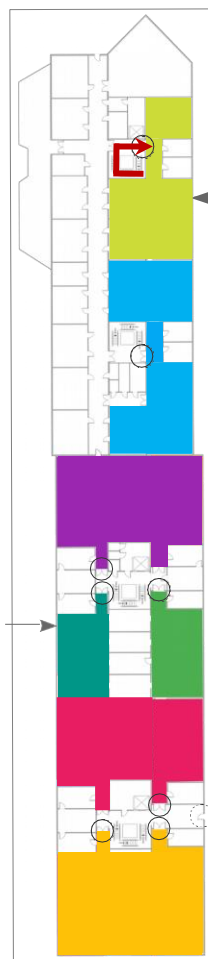
10 m → W LEWO (CZERWONE DRZWI) → II PIĘTRO  
10 m → LEFT (RED DOOR) → SECOND FLOOR

PRACOWNIA JEST PO PRAWEJ STRONIE  
LAB IS ON THE RIGHT SIDE

2. PIĘTRO  
2ND FLOOR

PRACOWNIA  
CHEMII  
NIEORGA-  
NICZNEJ  
SALA 234B

INORGANIC  
CHEMISTRY  
LAB  
ROOM 234B



# PRACOWNIA CHEMII ORGANICZNEJ 224B

## ORGANIC CHEMISTRY LAB 224B

1. PIĘTRO  
1ST FLOOR

SALA U I  
ROOM U I

WINDA  
ELEVATOR

SALA A II CD  
ROOM A II CD

POWRÓT  
BACK

SALA 1/ROOM 1

DZIEKANAT  
STUDENT  
AFFAIRS OFFICE

SALE  
120-122  
ROOMS  
120-122

BIBLIOTEKA  
LIBRARY



SCHODAMI PRZY WEJŚCIU → 1 PIĘTRO  
STAIRS BY ENTRANCE → 1ST FLOOR



SKRĘĆ W PRAWO, ZA DRZWIAMI W LEWO  
RIGHT, THEN LEFT AFTER THE DOOR



IDŹ PROSTO POD GÓRĘ,  
PRZEJDŹ PRZEZ CZERWONE DRZWI  
GO STRAIGHT UPHILL  
GO THROUGH THE RED DOOR



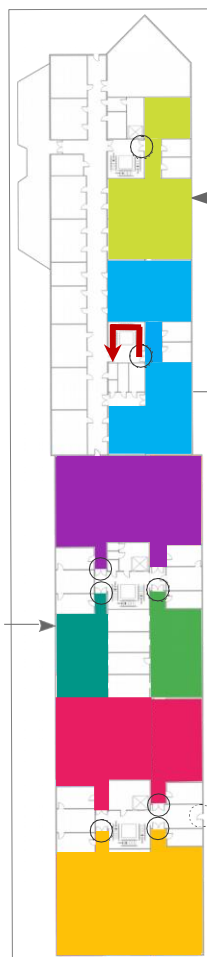
40 m → W LEWO (CZERWONE DRZWI) → II PIĘTRO  
40 m → LEFT (RED DOOR) → SECOND FLOOR

PRACOWNIA JEST PO LEWEJ STRONIE  
LAB IS ON THE LEFT SIDE

2. PIĘTRO  
2ND FLOOR

PRACOWNIA  
CHEMII  
ORGANICZ-  
NEJ SALA  
224B

ORGANIC  
CHEMISTRY  
LAB  
ROOM 224B



# PRACOWNIA METODYKI NAUCZANIA CHEMII 137B

## CHEMISTRY TEACHING METHODOLOGY LAB 137B

1. PIĘTRO  
1ST FLOOR

SALA U I  
ROOM U I

WINDA  
ELEVATOR

SALA A II CD  
ROOM A II CD



SCHODAMI PRZY WEJŚCIU → 1 PIĘTRO  
STAIRS BY ENTRANCE → 1ST FLOOR



SKRĘĆ W PRAWO, ZA DRZWIAMI W LEWO  
RIGHT, THEN LEFT AFTER THE DOOR



IDŹ PROSTO POD GÓRĘ,  
PRZEJDŹ PRZEZ CZERWONE DRZWI  
GO STRAIGHT UPHILL  
GO THROUGH THE RED DOOR

IDŹ 20 m - SALA JEST PO LEWEJ STRONIE  
ROOM 137B IS ON THE LEFT

POWRÓT  
BACK

SALA 145  
ROOM 145

PRACOWNIA METODYKI  
NAUCZANIA CHEMII SALA 137B  
CHEMISTRY TEACHING  
METHODOLOGY LAB ROOM 137B

PRACOWNIA ANALIZ FIZYKOCHIMICZNYCH  
SALA 133B  
PHYSICOCHEMICAL ANALYSIS LAB ROOM 133B

LABORATORIUM CHROMATOGRAFII SALA 125B  
CHROMATOGRAPHY LAB ROOM 125B

PRACOWNIA TECHNOLOGII CHEMICZNEJ SALA 116B  
CHEMICAL TECHNOLOGY LAB ROOM 116B

SALA 114A  
ROOM 114A

SALA 114B  
ROOM 114B

SALA 114C  
ROOM 114C

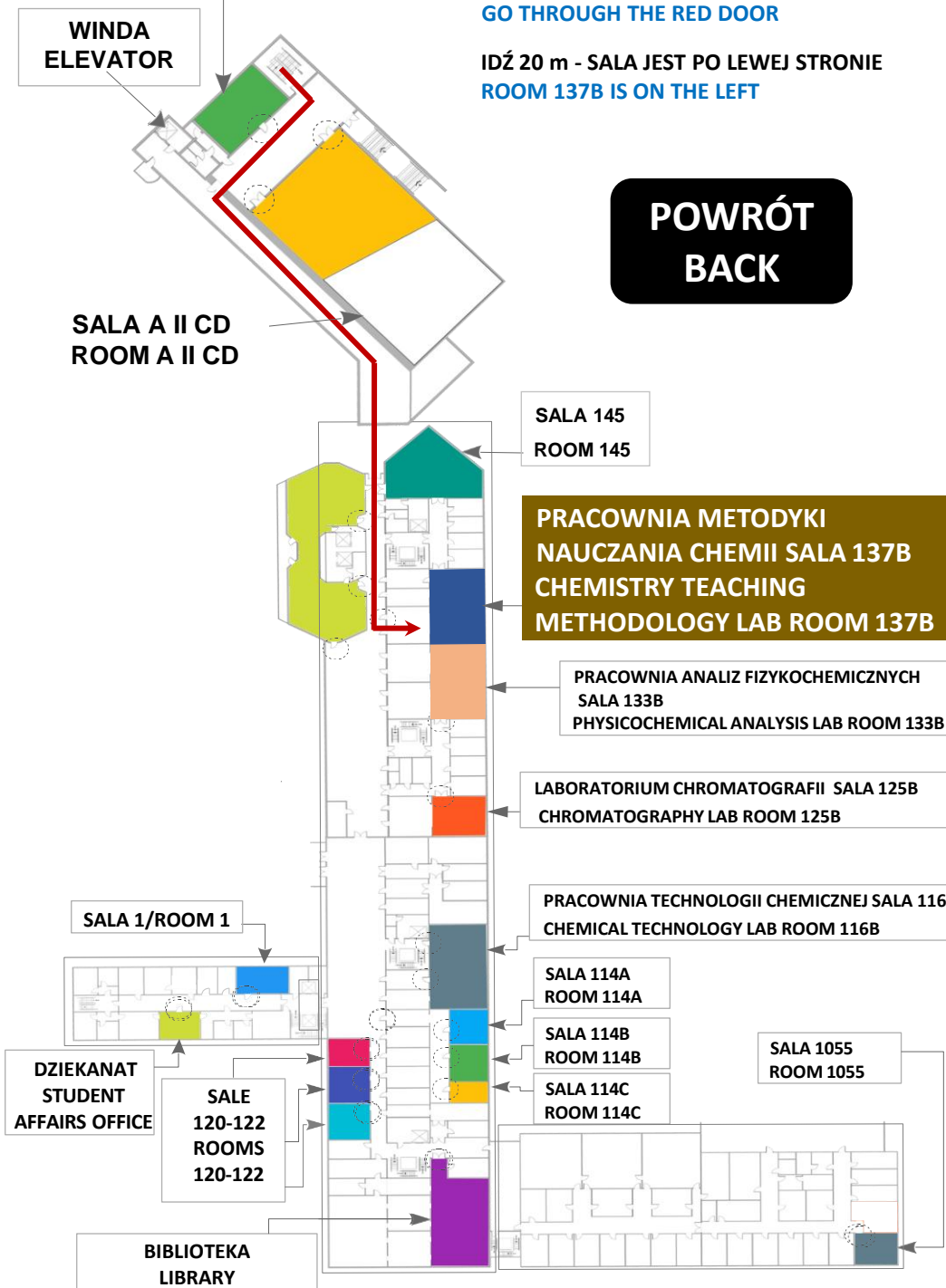
SALA 1055  
ROOM 1055

SALA 1/ROOM 1

DZIEKANAT  
STUDENT  
AFFAIRS OFFICE

SALE  
120-122  
ROOMS  
120-122

BIBLIOTEKA  
LIBRARY



# PRACOWNIA ANALIZ FIZYKOCHEMICZNYCH 133B

## PHYSICOCHEMICAL ANALYSIS LAB 33B

1. PIĘTRO  
1ST FLOOR

SALA U I  
ROOM U I

WINDA  
ELEVATOR

SALA A II CD  
ROOM A II CD

SALA 145  
ROOM 145

PRACOWNIA METODYKI NAUCZANIA CHEMII SALA 137B  
CHEMISTRY TEACHING METHODOLOGY LAB ROOM 137B

PRACOWNIA ANALIZ  
FIZYKOCHEMICZNYCH SALA 133B  
PHYSICOCHEMICAL ANALYSIS LAB  
ROOM 133B

LABORATORIUM CHROMATOGRAFII SALA 125B  
CHROMATOGRAPHY LAB ROOM 125B

PRACOWNIA TECHNOLOGII CHEMICZNEJ SALA 116B  
CHEMICAL TECHNOLOGY LAB ROOM 116B

SALA 114A  
ROOM 114A

SALA 114B  
ROOM 114B

SALA 114C  
ROOM 114C

SALA 1055  
ROOM 1055

DZIEKANAT  
STUDENT  
AFFAIRS OFFICE

SALE  
120-122  
ROOMS  
120-122

BIBLIOTEKA  
LIBRARY

SCHODAMI PRZY WEJŚCIU → 1 PIĘTRO  
→ W PRAWO

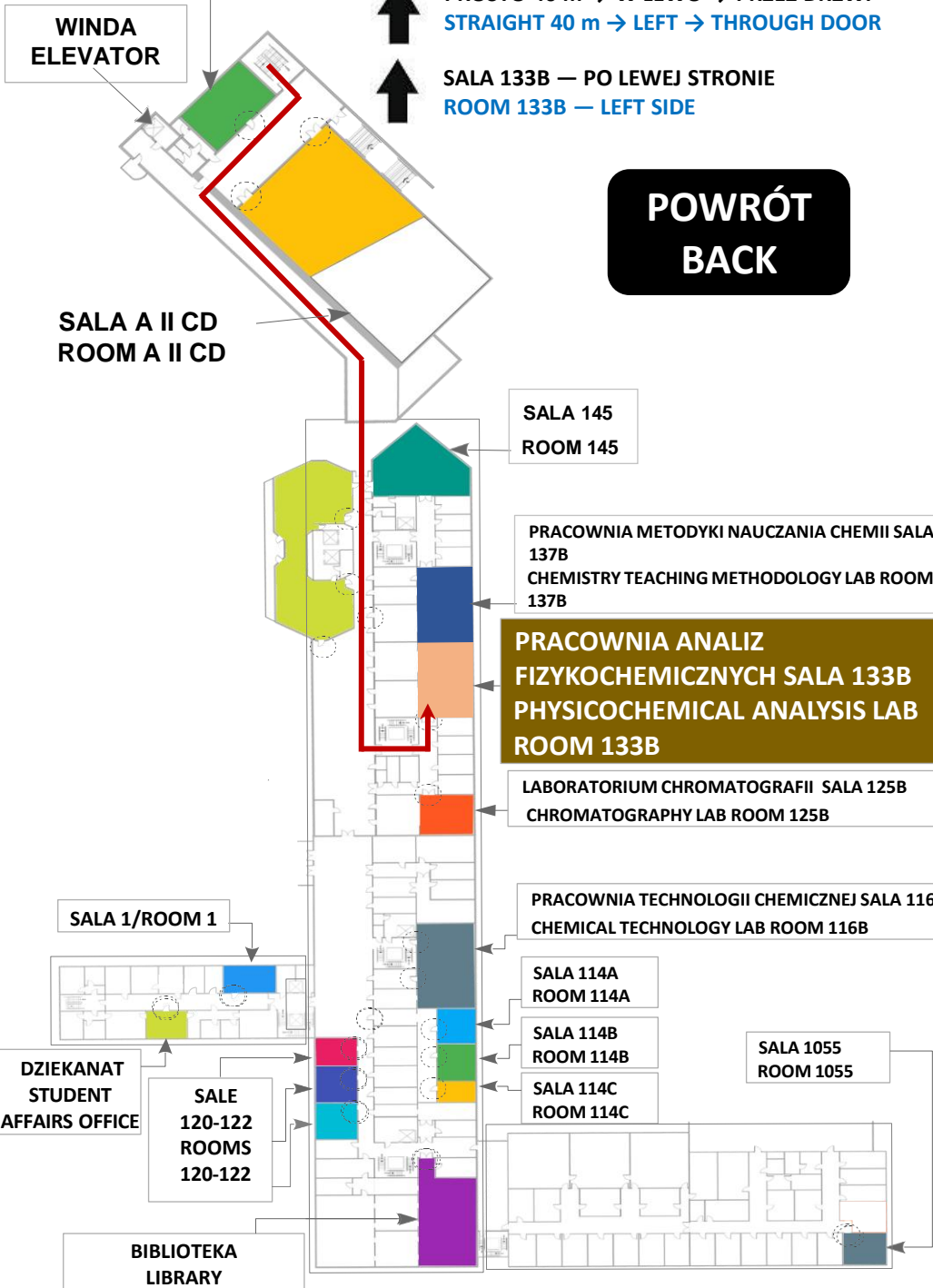
STAIRS BY ENTRANCE → 1ST FLOOR → RIGHT

ZA DRZWIAMI W LEWO → RAMPĄ W GÓRĘ  
→ PRZEZ CZERWONE DRZWI  
LEFT AFTER DOOR → UP RAMP →  
THROUGH RED DOOR

PROSTO 40 m → W LEWO → PRZEZ DRZWI  
STRAIGHT 40 m → LEFT → THROUGH DOOR

SALA 133B — PO LEWEJ STRONIE  
ROOM 133B — LEFT SIDE

POWRÓT  
BACK



# LABORATORIUM CHROMATOGRAFII 125B

## CHROMATOGRAPHY LAB 125B

1. PIĘTRO  
1ST FLOOR

SALA U I  
ROOM U I

WINDA  
ELEVATOR

SALA A II CD  
ROOM A II CD

SALA 145  
ROOM 145

PRACOWNIA METODYKI NAUCZANIA CHEMII SALA 137B  
CHEMISTRY TEACHING METHODOLOGY LAB ROOM 137B

PRACOWNIA ANALIZ FIZYKOCHEMICZNYCH SALA 133B  
PHYSICOCHEMICAL ANALYSIS LAB ROOM 133B

LABORATORIUM  
CHROMATOGRAFII SALA 125B  
CHROMATOGRAPHY LAB ROOM  
125B

PRACOWNIA TECHNOLOGII CHEMICZNEJ SALA 116B  
CHEMICAL TECHNOLOGY LAB ROOM 116B

SALA 114A  
ROOM 114A

SALA 114B  
ROOM 114B

SALA 114C  
ROOM 114C

SALA 1055  
ROOM 1055

SALA 1/ROOM 1

DZIEKANAT  
STUDENT  
AFFAIRS OFFICE

SALE  
120-122  
ROOMS  
120-122

BIBLIOTEKA  
LIBRARY



SCHODAMI PRZY WEJŚCIU → 1 PIĘTRO  
→ W PRAWO  
STAIRS BY ENTRANCE → 1ST FLOOR → RIGHT



ZA DRZWIAMI W LEWO → RAMPĄ W GÓRĘ  
→ PRZEZ CZERWONE DRZWI  
LEFT AFTER DOOR → UP RAMP →  
THROUGH RED DOOR



PROSTO 40 m → W LEWO → PRZEZ DRZWI  
STRAIGHT 40 m → LEFT → THROUGH DOOR



SALA 125B — PO PRAWEJ STRONIE  
ROOM 125B — RIGHT SIDE

POWRÓT  
BACK



# PRACOWNIA TECHNOLOGII CHEMICZNEJ 116B

## CHEMICAL TECHNOLOGY LAB 116B

1. PIĘTRO  
1ST FLOOR

SALA U I  
ROOM U I

WINDA  
ELEVATOR

SALA A II CD  
ROOM A II CD

SALA 145  
ROOM 145

PRACOWNIA METODYKI NAUCZANIA CHEMII SALA 137B  
CHEMISTRY TEACHING METHODOLOGY LAB ROOM 137B

PRACOWNIA ANALIZ FIZYKOCHEMICZNYCH SALA 133B  
PHYSICOCHEMICAL ANALYSIS LAB ROOM 133B

LABORATORIUM CHROMATOGRAFII SALA 125B  
CHROMATOGRAPHY LAB ROOM 125B

PRACOWNIA TECHNOLOGII  
CHEMICZNEJ SALA 116B  
CHEMICAL TECHNOLOGY LAB  
ROOM 116B

SALA 114A  
ROOM 114A

SALA 114B  
ROOM 114B

SALA 114C  
ROOM 114C

SALA 1055  
ROOM 1055

DZIEKANAT  
STUDENT  
AFFAIRS OFFICE

SALE  
120-122  
ROOMS  
120-122

BIBLIOTEKA  
LIBRARY



SCHODAMI PRZY WEJŚCIU → 1 PIĘTRO  
→ W PRAWO  
STAIRS BY ENTRANCE → 1ST FLOOR → RIGHT



ZA DRZWIAMI W LEWO → RAMPĄ W GÓRĘ  
→ PRZEZ CZERWONE DRZWI  
LEFT AFTER DOOR → UP RAMP →  
THROUGH RED DOOR

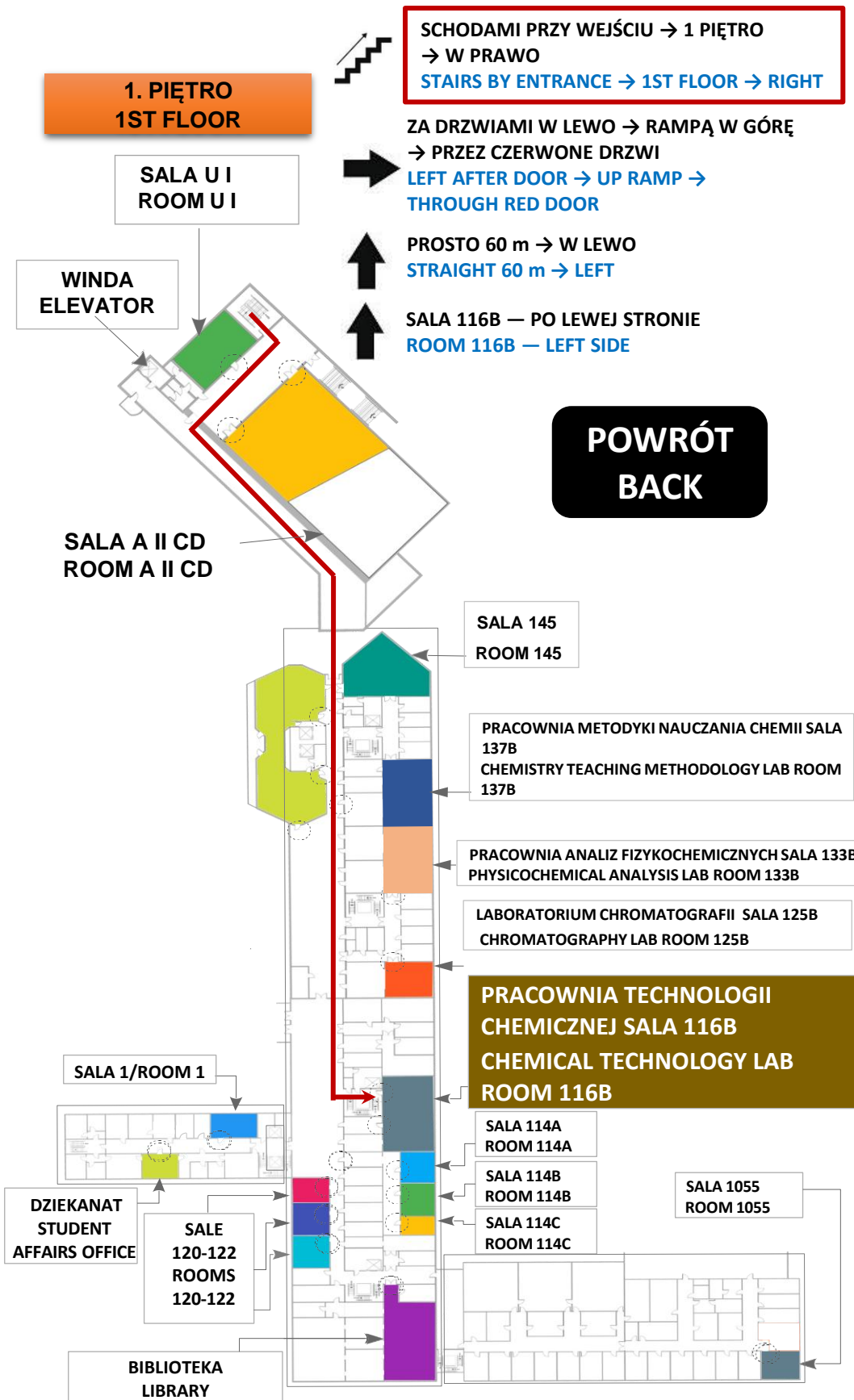


PROSTO 60 m → W LEWO  
STRAIGHT 60 m → LEFT



SALA 116B — PO LEWEJ STRONIE  
ROOM 116B — LEFT SIDE

POWRÓT  
BACK



# PRACOWNIA CHEMII ANALITYCZNEJ 202B

## ANALYTICAL CHEMISTRY LAB 202B

1. PIĘTRO  
1ST FLOOR

SALA U I  
ROOM U I

WINDA  
ELEVATOR

SALA A II CD  
ROOM A II CD

POWRÓT  
BACK

SALA 1/ROOM 1

DZIEKANAT  
STUDENT  
AFFAIRS OFFICE

SALE  
120-122  
ROOMS  
120-122

BIBLIOTEKA  
LIBRARY



SCHODAMI PRZY WEJŚCIU → 1 PIĘTRO  
→ W PRAWO  
STAIRS BY ENTRANCE → 1ST FLOOR → RIGHT



ZA DRZWIAMI W LEWO → RAMPĄ W GÓRĘ  
→ PRZEZ CZERWONE DRZWI  
LEFT AFTER DOOR → UP RAMP →  
THROUGH RED DOOR



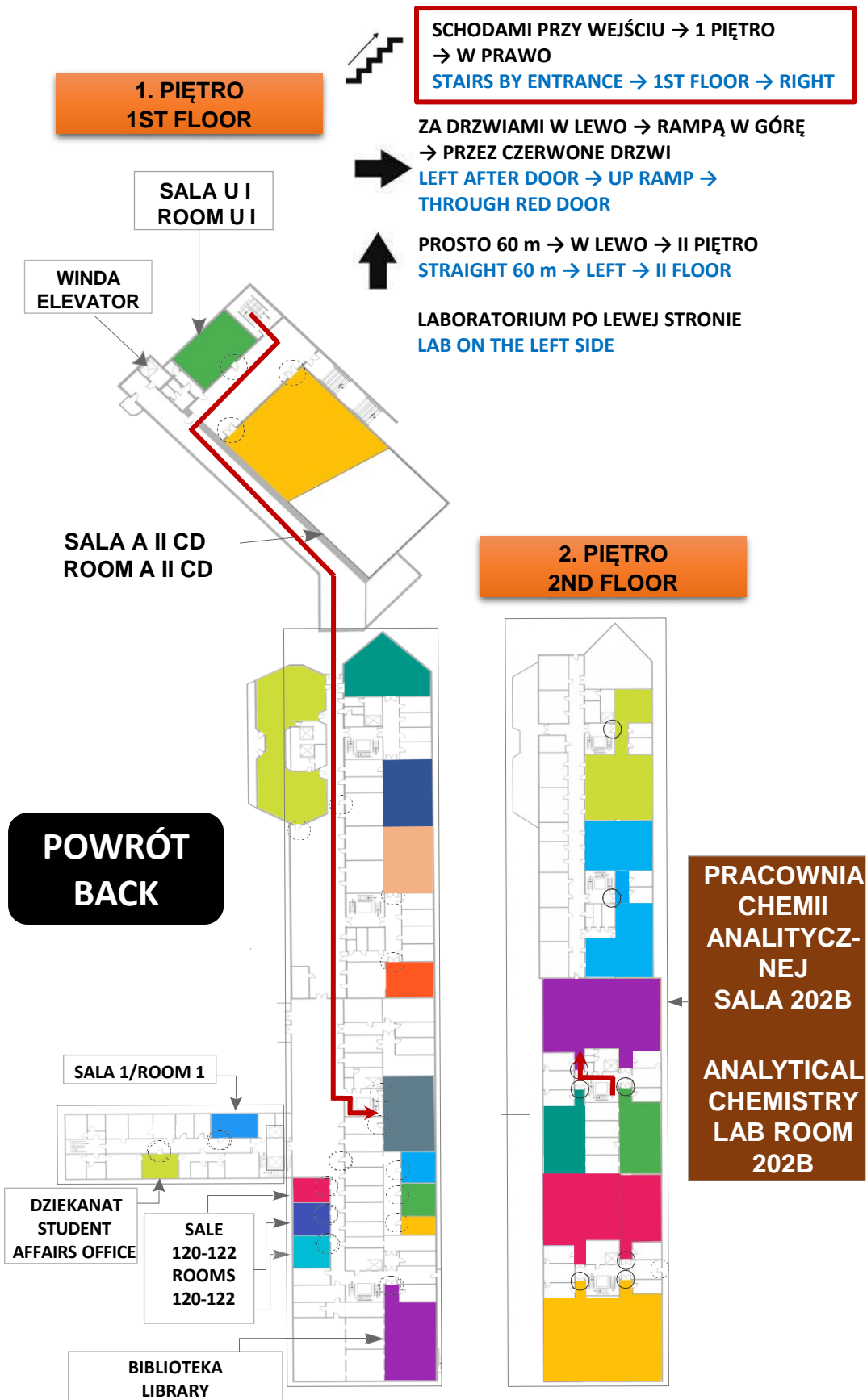
PROSTO 60 m → W LEWO → II PIĘTRO  
STRAIGHT 60 m → LEFT → II FLOOR

LABORATORIUM PO LEWEJ STRONIE  
LAB ON THE LEFT SIDE

2. PIĘTRO  
2ND FLOOR

PRACOWNIA  
CHEMII  
ANALITYCZ-  
NEJ  
SALA 202B

ANALYTICAL  
CHEMISTRY  
LAB ROOM  
202B



# PRACOWNIA CHEMII BIOLOGICZNEJ

## I MEDYCZNEJ 203B

### BIOLOGICAL AND MEDICINAL CHEMISTRY LAB 203B

1. PIĘTRO  
1ST FLOOR



SCHODAMI PRZY WEJŚCIU → 1 PIĘTRO  
→ W PRAWO  
STAIRS BY ENTRANCE → 1ST FLOOR → RIGHT

SALA U I  
ROOM U I



ZA DRZWIAMI W LEWO → RAMPĄ W GÓRĘ  
→ PRZEZ CZERWONE DRZWI  
LEFT AFTER DOOR → UP RAMP →  
THROUGH RED DOOR

WINDA  
ELEVATOR



PROSTO 60 m → W LEWO → II PIĘTRO  
STRAIGHT 60 m → LEFT → II FLOOR

LABORATORIUM PO PRAWEJ STRONIE  
LAB ON THE RIGHT SIDE

SALA A II CD  
ROOM A II CD

2. PIĘTRO  
2ND FLOOR

POWRÓT  
BACK

SALA 1/ROOM 1

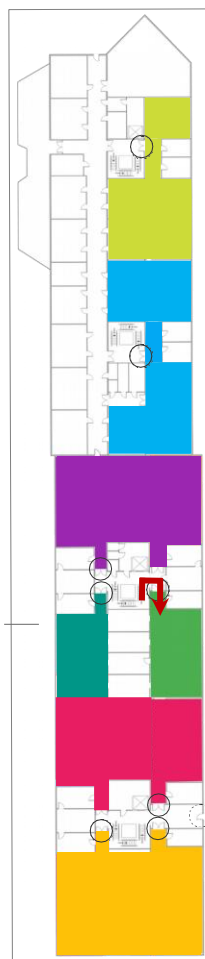
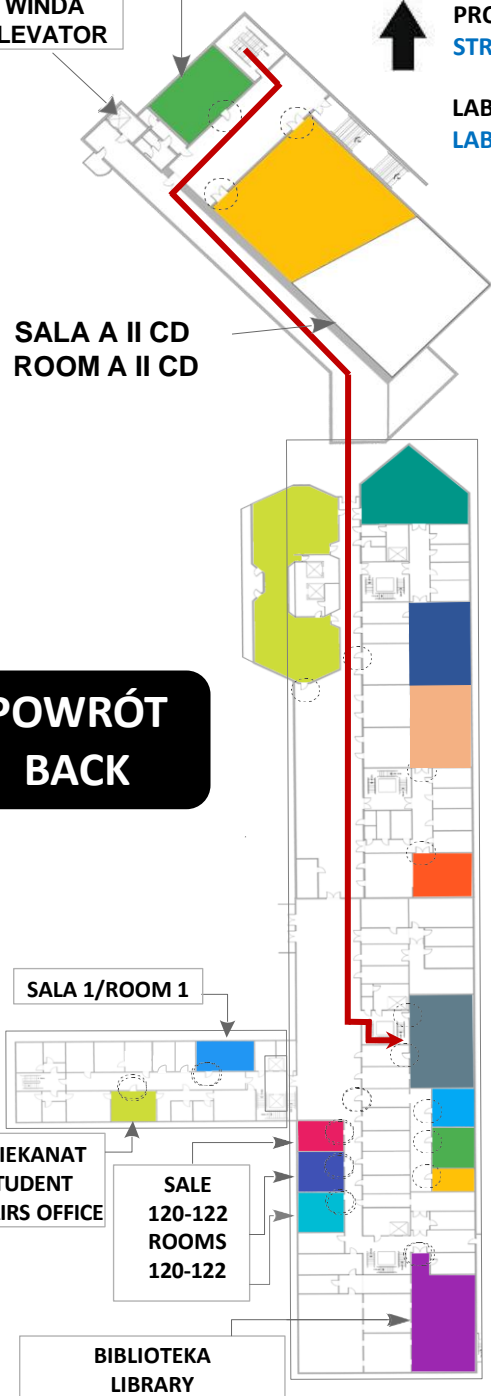
DZIEKANAT  
STUDENT  
AFFAIRS OFFICE

SALE  
120-122  
ROOMS  
120-122

BIBLIOTEKA  
LIBRARY

PRACOWNIA  
CHEMII  
BIOL. I  
MEDYCZNEJ  
SALA 203B

BIOLOGICAL  
AND  
MEDICINAL  
CHEMISTRY  
LAB  
ROOM 203B



# PRACOWNIA ZAAWANSOWANYCH METOD SYNTEZY 200B

## ADVANCED SYNTHESIS METHODS LAB 200B

1. PIĘTRO  
1ST FLOOR



SCHODAMI PRZY WEJŚCIU → 1 PIĘTRO  
→ W PRAWO  
STAIRS BY ENTRANCE → 1ST FLOOR → RIGHT

SALA U I  
ROOM U I



ZA DRZWIAMI W LEWO → RAMPĄ W GÓRĘ  
→ PRZEZ CZERWONE DRZWI  
LEFT AFTER DOOR → UP RAMP →  
THROUGH RED DOOR

WINDA  
ELEVATOR



PROSTO 60 m → W LEWO → II PIĘTRO  
STRAIGHT 60 m → LEFT → II FLOOR

LABORATORIUM PO PRAWEJ STRONIE  
LAB ON THE RIGHT SIDE

SALA A II CD  
ROOM A II CD

POWRÓT  
BACK

2. PIĘTRO  
2ND FLOOR

SALA 1/ROOM 1

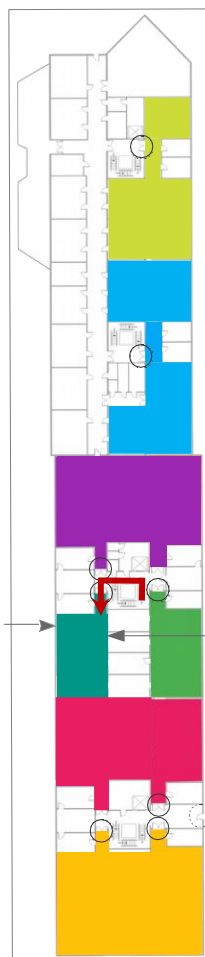
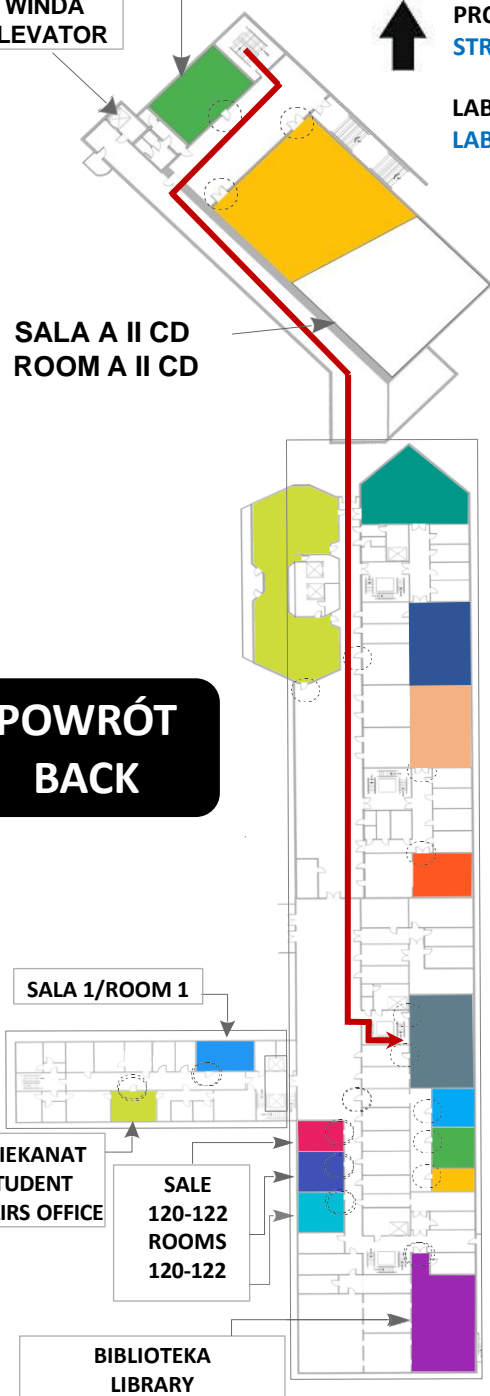
DZIEKANAT  
STUDENT  
AFFAIRS OFFICE

SALE  
120-122  
ROOMS  
120-122

BIBLIOTEKA  
LIBRARY

PRACOWNIA  
ZAAWANSO-  
WANYCH  
METOD  
SYNTEZY  
SALA 200B

ADVANCED  
SYNTHESIS  
METHODS  
LAB SALA  
200B



# SALE 114/ROOMS 114

1. PIĘTRO  
1ST FLOOR

SALA U I  
ROOM U I

WINDA  
ELEVATOR

SALA A II CD  
ROOM A II CD

SALA 145  
ROOM 145

PRACOWNIA METODYKI NAUCZANIA CHEMII SALA 137B  
CHEMISTRY TEACHING METHODOLOGY LAB ROOM 137B

PRACOWNIA ANALIZ FIZYKOCHEMICZNYCH SALA 133B  
PHYSICOCHEMICAL ANALYSIS LAB ROOM 133B

LABORATORIUM CHROMATOGRAFII SALA 125B  
CHROMATOGRAPHY LAB ROOM 125B

SALA 1/ROOM 1

PRACOWNIA TECHNOLOGII CHEMICZNEJ SALA 116B  
CHEMICAL TECHNOLOGY LAB ROOM 116B

SALA 114A, B, C  
ROOM 114A, B, C

SALA 1055  
ROOM 1055

DZIEKANAT  
STUDENT  
AFFAIRS OFFICE

SALE  
120-122  
ROOMS  
120-122

BIBLIOTEKA  
LIBRARY



SCHODAMI PRZY WEJŚCIU → 1 PIĘTRO  
→ W PRAWO  
STAIRS BY ENTRANCE → 1ST FLOOR → RIGHT



ZA DRZWIAMI W LEWO → RAMPĄ W GÓRĘ  
→ PRZEZ CZERWONE DRZWI  
LEFT AFTER DOOR → UP RAMP →  
THROUGH RED DOOR

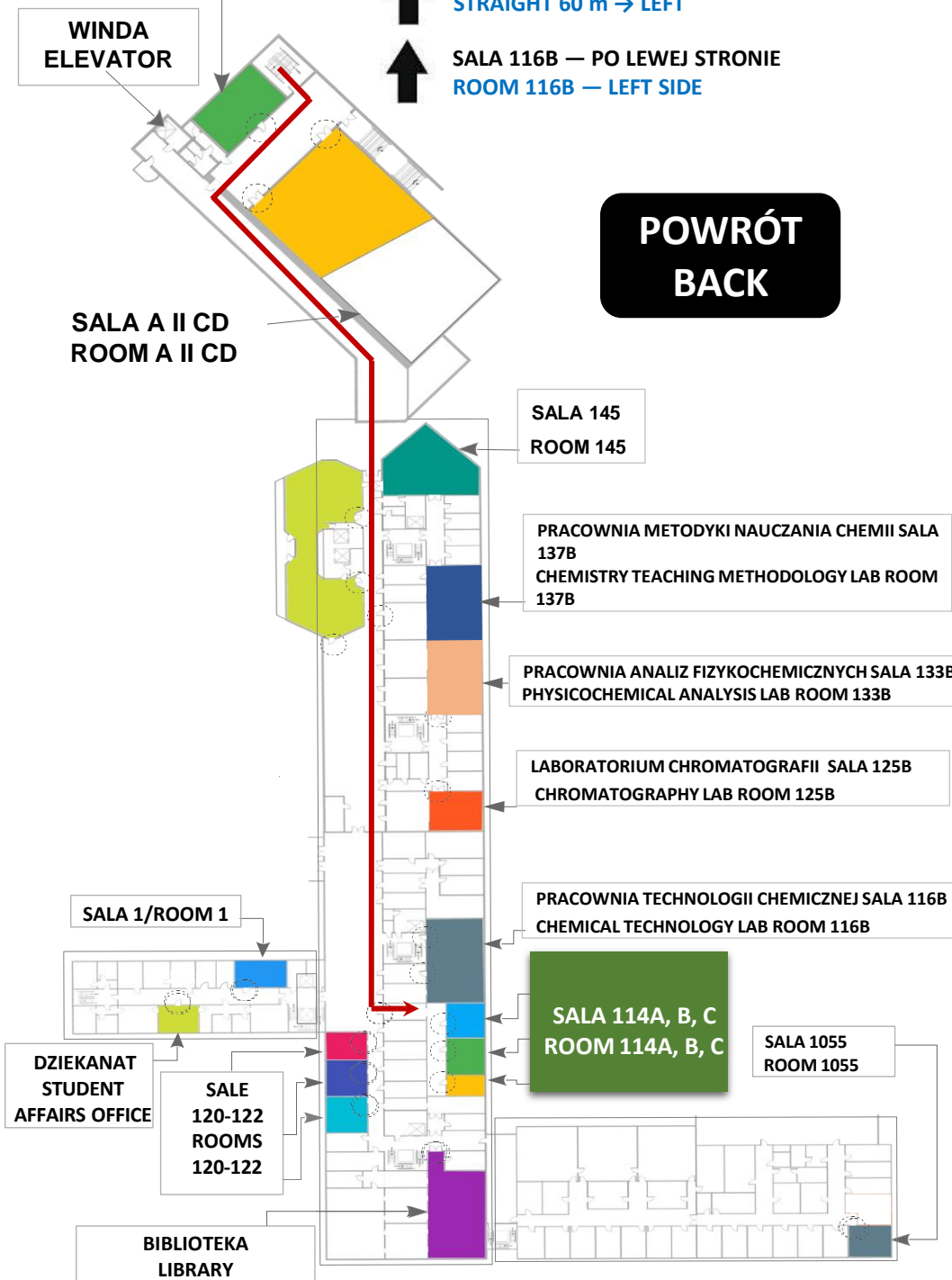


PROSTO 60 m → W LEWO  
STRAIGHT 60 m → LEFT



SALA 116B — PO LEWEJ STRONIE  
ROOM 116B — LEFT SIDE

POWRÓT  
BACK



# SALE 120B, 121B, 122B

## ROOMS 120B, 121B, 122B

1. PIĘTRO  
1ST FLOOR

SALA U I  
ROOM U I

WINDA  
ELEVATOR

SALA A II CD  
ROOM A II CD



SCHODAMI PRZY WEJŚCIU → 1 PIĘTRO  
→ W PRAWO  
STAIRS BY ENTRANCE → 1ST FLOOR → RIGHT



ZA DRZWIAMI W LEWO → RAMPĄ W GÓRĘ  
→ PRZEZ CZERWONE DRZWI  
LEFT AFTER DOOR → UP RAMP →  
THROUGH RED DOOR



PROSTO 100 m  
STRAIGHT 100 m



SALE 120-122 — PO PRAWEJSTRONIE  
ROOM 120-122 — RIGHT SIDE

POWRÓT  
BACK

SALA 145  
ROOM 145

PRACOWNIA METODYKI NAUCZANIA CHEMII SALA 137B  
CHEMISTRY TEACHING METHODOLOGY LAB ROOM 137B

PRACOWNIA ANALIZ FIZYKOCHEMICZNYCH SALA 133B  
PHYSICOCHEMICAL ANALYSIS LAB ROOM 133B

LABORATORIUM CHROMATOGRAFII SALA 125B  
CHROMATOGRAPHY LAB ROOM 125B

PRACOWNIA TECHNOLOGII CHEMICZNEJ SALA 116B  
CHEMICAL TECHNOLOGY LAB ROOM 116B

SALA 114A, B, C  
ROOM 114A, B, C

SALA 1055  
ROOM 1055

SALA 1/ROOM 1

DZIEKANAT  
STUDENT  
AFFAIRS OFFICE

SALE  
120-122  
ROOMS  
120-122

BIBLIOTEKA  
LIBRARY



# BIBLIOTEKA LIBRARY

SCHODAMI PRZY WEJŚCIU → 1 PIĘTRO  
→ W PRAWO

STAIRS BY ENTRANCE → 1ST FLOOR → RIGHT

ZA DRZWIAMI W LEWO → RAMPĄ W GÓRĘ  
→ PRZEZ CZERWONE DRZWI

LEFT AFTER DOOR → UP RAMP →  
THROUGH RED DOOR

PROSTO 120 m → W LEWO  
STRAIGHT 120 m → LEFT

BIBLIOTEKA - PO PRAWEJ STRONIE  
BIBLIOTEKA — ON THE RIGHT, PAST THE STAIRS

1. PIĘTRO  
1ST FLOOR

SALA U I  
ROOM U I

WINDA  
ELEVATOR

SALA A II CD  
ROOM A II CD

POWRÓT  
BACK

SALA 145  
ROOM 145

PRACOWNIA METODYKI NAUCZANIA CHEMII SALA 137B  
CHEMISTRY TEACHING METHODOLOGY LAB ROOM 137B

PRACOWNIA ANALIZ FIZYKOCHEMICZNYCH SALA 133B  
PHYSICOCHEMICAL ANALYSIS LAB ROOM 133B

LABORATORIUM CHROMATOGRAFII SALA 125B  
CHROMATOGRAPHY LAB ROOM 125B

PRACOWNIA TECHNOLOGII CHEMICZNEJ SALA 116B  
CHEMICAL TECHNOLOGY LAB ROOM 116B

SALA 114A, B, C  
ROOM 114A, B, C

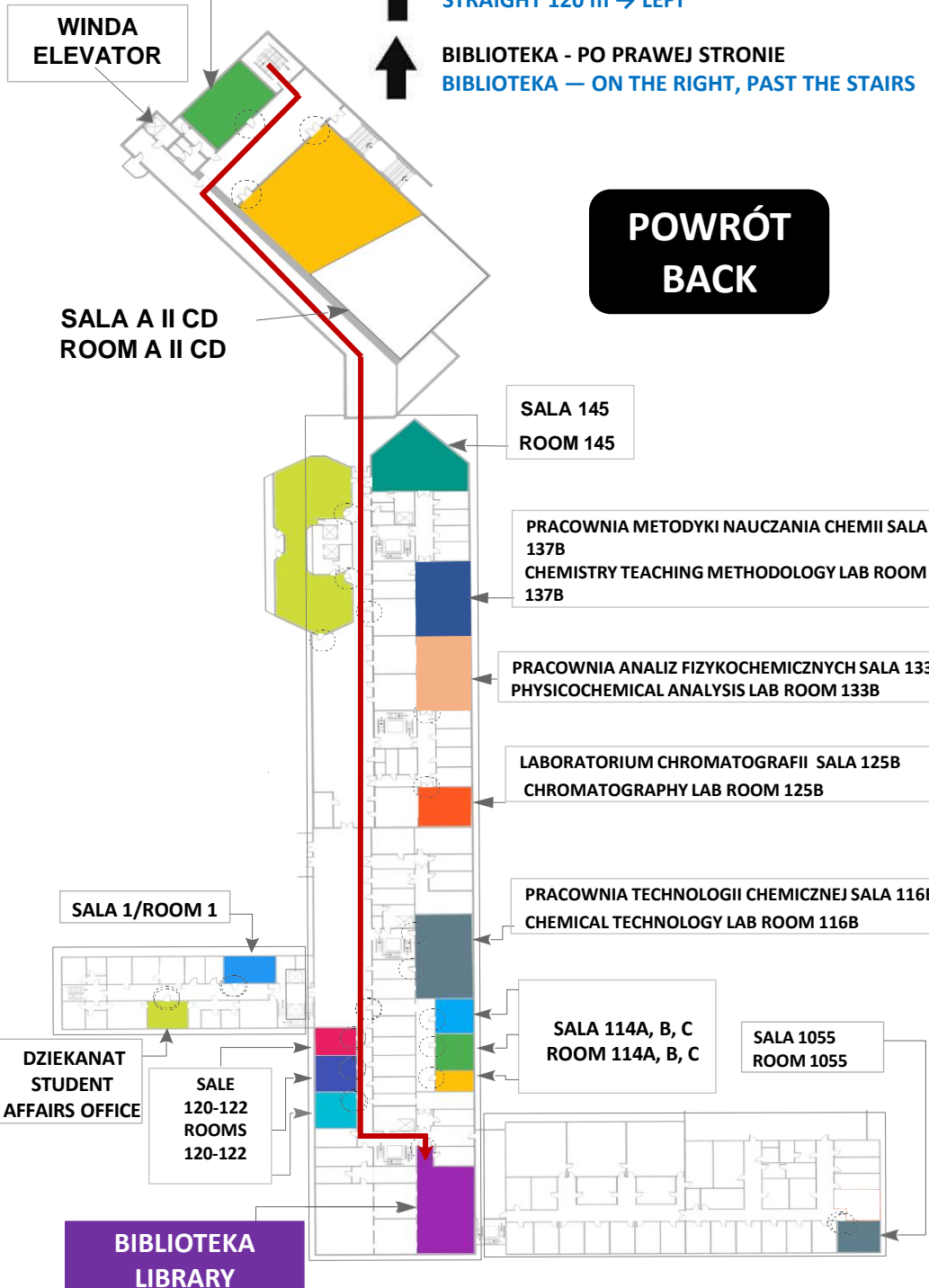
SALA 1055  
ROOM 1055

SALA 1/ROOM 1

DZIEKANAT  
STUDENT  
AFFAIRS OFFICE

SALE  
120-122  
ROOMS  
120-122

BIBLIOTEKA  
LIBRARY



# DZIEKANAT STUDENT AFFAIRS OFFICE

SCHODAMI PRZY WEJŚCIU → 1 PIĘTRO  
→ W PRAWO  
STAIRS BY ENTRANCE → 1ST FLOOR → RIGHT

1. PIĘTRO  
1ST FLOOR

ZA DRZWIAMI W LEWO → RAMPĄ W GÓRĘ  
→ PRZEZ CZERWONE DRZWI  
LEFT AFTER DOOR → UP RAMP → THROUGH  
RED DOOR

KORYTARZ GŁÓWNY → PRZEZ BRĄZOWE DRZWI →  
40 m → DRZWI PO PRAWEJ → 20 m  
MAIN CORRIDOR → THROUGH BROWN DOOR →  
40 m → RIGHT DOOR → 20 m

DZIEKANAT — PO LEWEJ STRONIE  
DEAN'S OFFICE — LEFT SIDE

WINDA  
ELEVATOR

SALA U I  
ROOM U I

SALA A II CD  
ROOM A II CD

POWRÓT  
BACK

SALA 145  
ROOM 145

PRACOWNIA METODYKI NAUCZANIA CHEMII SALA 137B  
CHEMISTRY TEACHING METHODOLOGY LAB ROOM 137B

PRACOWNIA ANALIZ FIZYKOCHEMICZNYCH SALA 133B  
PHYSICOCHEMICAL ANALYSIS LAB ROOM 133B

LABORATORIUM CHROMATOGRAFII SALA 125B  
CHROMATOGRAPHY LAB ROOM 125B

PRACOWNIA TECHNOLOGII CHEMICZNEJ SALA 116B  
CHEMICAL TECHNOLOGY LAB ROOM 116B

SALA 114A, B, C  
ROOM 114A, B, C

SALA 1055  
ROOM 1055

SALA 1/ROOM 1

SALE  
120-122  
ROOMS  
120-122

DZIEKANAT  
STUDENT  
AFFAIRS OFFICE

BIBLIOTEKA  
LIBRARY



# SALA 1/ROOM 1



SCHODAMI PRZY WEJŚCIU → 1 PIĘTRO  
→ W PRAWO  
STAIRS BY ENTRANCE → 1ST FLOOR → RIGHT

1. PIĘTRO  
1ST FLOOR

SALA U I  
ROOM U I

WINDA  
ELEVATOR

ZA DRZWIAMI W LEWO → RAMPĄ W GÓRĘ  
→ PRZEZ CZERWONE DRZWI  
LEFT AFTER DOOR → UP RAMP → THROUGH  
RED DOOR

KORYTARZ GŁÓWNY → PRZEZ BRĄZOWE DRZWI →  
40 m → DRZWI PO PRAWIEJ → 10 m  
MAIN CORRIDOR → THROUGH BROWN DOOR →  
40 m → RIGHT DOOR → 10 m

SALA 1 — PO PRAWIEJ STRONIE  
ROOM 1 — RIGHT SIDE

POWRÓT  
BACK

SALA A II CD  
ROOM A II CD

SALA 145  
ROOM 145

PRACOWNIA METODYKI NAUCZANIA CHEMII SALA 137B  
CHEMISTRY TEACHING METHODOLOGY LAB ROOM 137B

PRACOWNIA ANALIZ FIZYKOCHEMICZNYCH SALA 133B  
PHYSICOCHEMICAL ANALYSIS LAB ROOM 133B

LABORATORIUM CHROMATOGRAFII SALA 125B  
CHROMATOGRAPHY LAB ROOM 125B

PRACOWNIA TECHNOLOGII CHEMICZNEJ SALA 116B  
CHEMICAL TECHNOLOGY LAB ROOM 116B

SALA 114A, B, C  
ROOM 114A, B, C

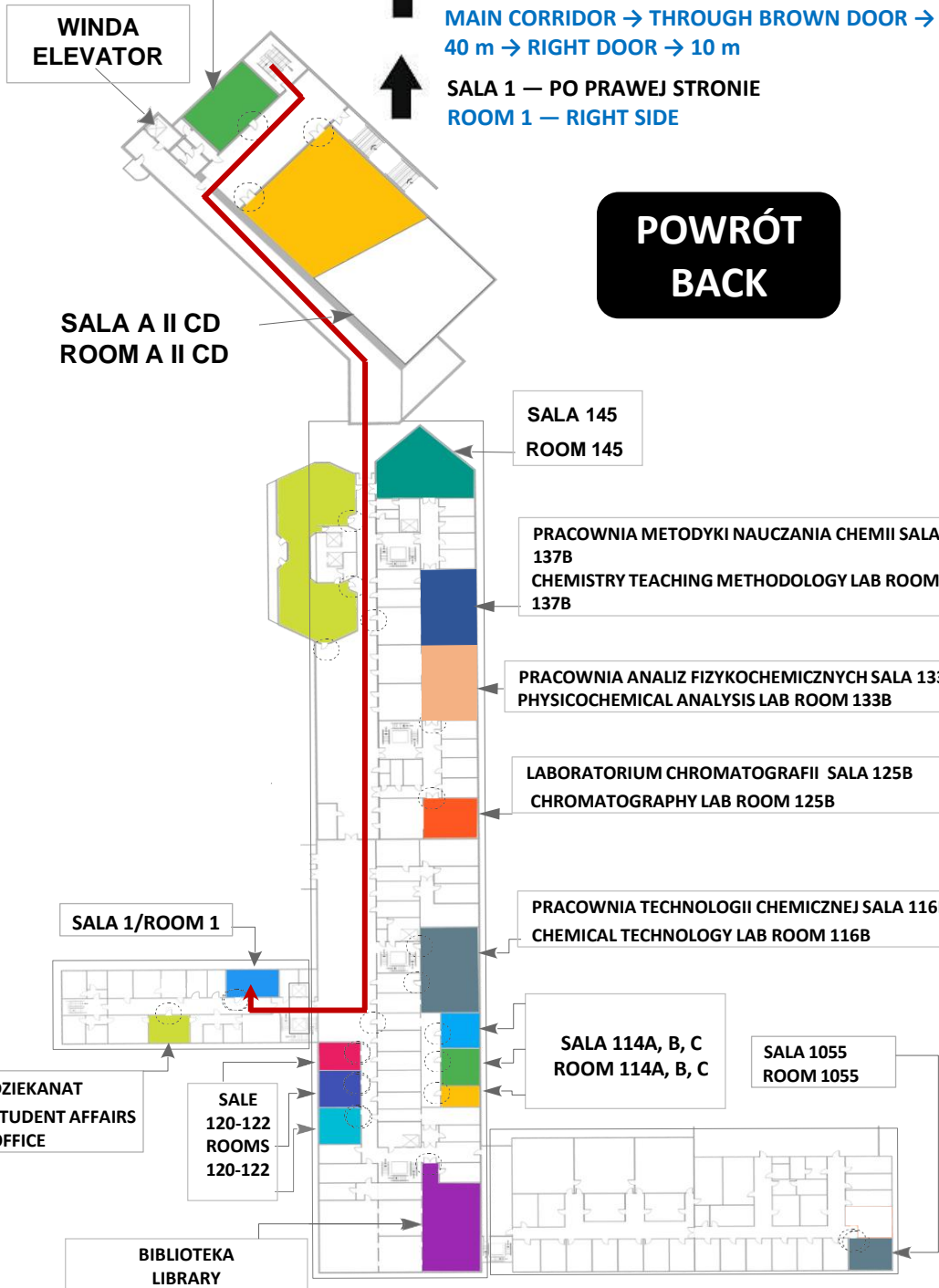
SALA 1055  
ROOM 1055

SALA 1/ROOM 1

DZIEKANAT  
STUDENT AFFAIRS  
OFFICE

SALE  
120-122  
ROOMS  
120-122

BIBLIOTEKA  
LIBRARY



# PRACOWNIA PODSTAW CHEMII 211B FUNDAMENTALS OF CHEMISTRY LAB 211B

1. PIĘTRO  
1ST FLOOR



SCHODAMI PRZY WEJŚCIU → 1 PIĘTRO  
→ W PRAWO  
STAIRS BY ENTRANCE → 1ST FLOOR → RIGHT

SALA U I  
ROOM U I



ZA DRZWIAMI W LEWO → RAMPĄ W GÓRĘ  
→ PRZEZ CZERWONE DRZWI  
LEFT AFTER DOOR → UP RAMP →  
THROUGH RED DOOR

WINDA  
ELEVATOR



PROSTO 120 m → W LEWO → 2 PIĘTRO  
STRAIGHT 120 m → LEFT → 2ND FLOOR

SALA A II CD  
ROOM A II CD

PRACOWNIA JEST PO PRAWEJ STRONIE  
LAB IS ON THE RIGHT SIDE

2. PIĘTRO  
2ND FLOOR

POWRÓT  
BACK

SALA 1/ROOM 1

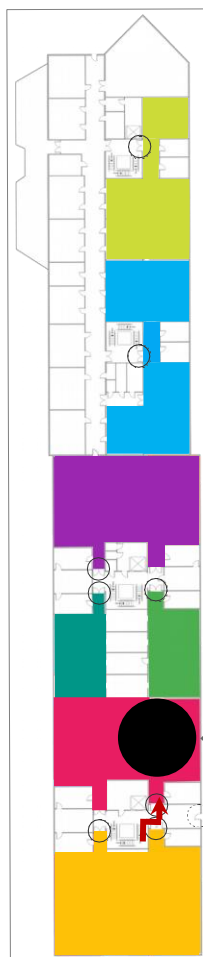
PRACOWNIA  
PODSTAW  
CHEMII  
SALA 211B

FUNDAMENTALS  
OF  
CHEMISTRY  
LAB 211B

DZIEKANAT  
STUDENT  
AFFAIRS OFFICE

SALE  
120-122  
ROOMS  
120-122

BIBLIOTEKA  
LIBRARY



# PRACOWNIA CHEMII FIZYCZNEJ 215B

## PHYSICAL CHEMISTRY LAB 215B

1. PIĘTRO  
1ST FLOOR



SCHODAMI PRZY WEJŚCIU → 1 PIĘTRO  
→ W PRAWO  
STAIRS BY ENTRANCE → 1ST FLOOR → RIGHT

SALA U I  
ROOM U I



ZA DRZWIAMI W LEWO → RAMPĄ W GÓRĘ  
→ PRZEZ CZERWONE DRZWI  
LEFT AFTER DOOR → UP RAMP →  
THROUGH RED DOOR

WINDA  
ELEVATOR



PROSTO 120 m → W LEWO → 2 PIĘTRO  
STRAIGHT 120 m → LEFT → 2ND FLOOR

SALA A II CD  
ROOM A II CD

PRACOWNIA JEST PO LEWEJ STRONIE  
LAB IS ON THE LEFTSIDE

2. PIĘTRO  
2ND FLOOR

POWRÓT  
BACK

SALA 1/ROOM 1

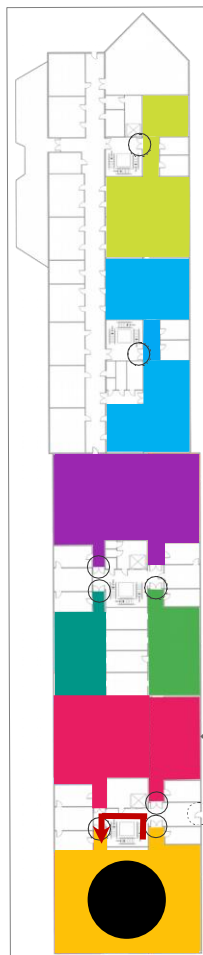
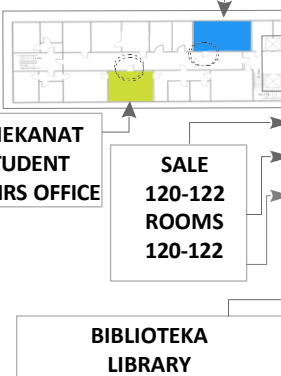
PRACOWNIA  
CHEMII  
FIZYCZNEJ  
SALA 215B

PHYSICAL  
CHEMISTRY  
LAB 215B

DZIEKANAT  
STUDENT  
AFFAIRS OFFICE

SALE  
120-122  
ROOMS  
120-122

BIBLIOTEKA  
LIBRARY



# SALA 1055/ROOM 1055

1. PIĘTRO  
1ST FLOOR

SALA U I  
ROOM U I

WINDA  
ELEVATOR

SALA A II CD  
ROOM A II CD

SALA 145  
ROOM 145

PRACOWNIA METODYKI NAUCZANIA CHEMII SALA 137B  
CHEMISTRY TEACHING METHODOLOGY LAB ROOM 137B

PRACOWNIA ANALIZ FIZYKOCHEMICZNYCH SALA 133B  
PHYSICOCHEMICAL ANALYSIS LAB ROOM 133B

LABORATORIUM CHROMATOGRAFII SALA 125B  
CHROMATOGRAPHY LAB ROOM 125B

PRACOWNIA TECHNOLOGII CHEMICZNEJ SALA 116B  
CHEMICAL TECHNOLOGY LAB ROOM 116B

SALA 114A, B, C  
ROOM 114A, B, C

SALA 1055  
ROOM 1055

SALE  
120-122  
ROOMS  
120-122

DZIEKANAT  
STUDENT  
AFFAIRS OFFICE

BIBLIOTEKA  
LIBRARY



SCHODAMI PRZY WEJŚCIU → 1 PIĘTRO  
→ W PRAWO  
STAIRS BY ENTRANCE → 1ST FLOOR → RIGHT



ZA DRZWIAMI W LEWO → RAMPĄ W GÓRĘ  
→ PRZEZ CZERWONE DRZWI  
LEFT AFTER DOOR → UP RAMP →  
THROUGH RED DOOR

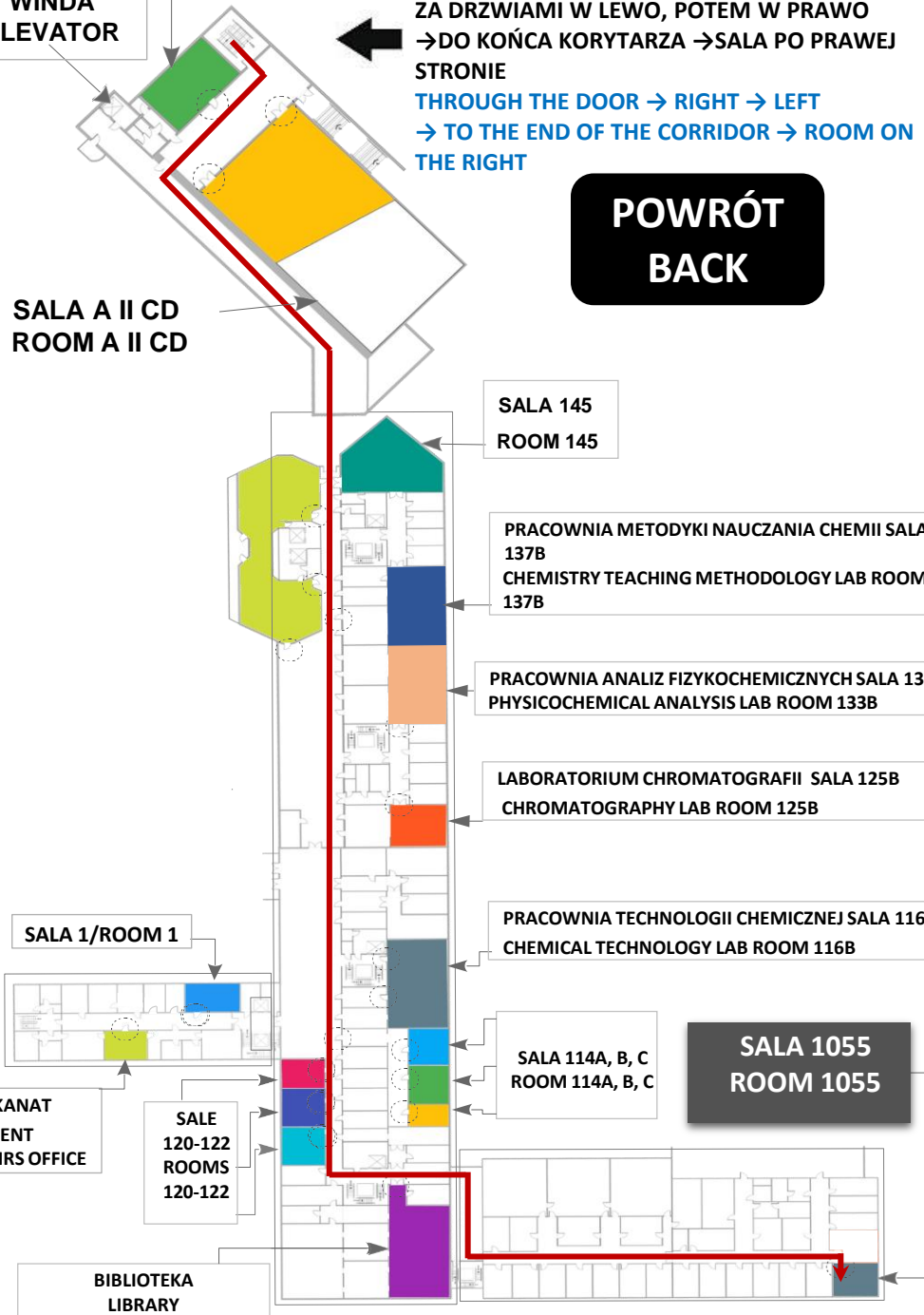


PROSTO 120 m → W LEWO  
STRAIGHT 120 m → LEFT



ZA DRZWIAMI W LEWO, POTEM W PRAWO  
→ DO KOŃCA KORYTARZA → SALA PO PRAWEJ  
STRONIE  
THROUGH THE DOOR → RIGHT → LEFT  
→ TO THE END OF THE CORRIDOR → ROOM ON  
THE RIGHT

POWRÓT  
BACK



# SALA 108A/ROOM 108A



SCHODAMI PRZY WEJŚCIU → 1 PIĘTRO  
→ W PRAWO  
STAIRS BY ENTRANCE → 1ST FLOOR → RIGHT

1. PIĘTRO  
1ST FLOOR

SALA U I  
ROOM U I

WINDA  
ELEVATOR

ZA DRZWIAMI W LEWO → RAMPĄ W GÓRĘ  
→ PRZEZ CZERWONE DRZWI  
LEFT AFTER DOOR → UP RAMP → THROUGH  
RED DOOR

KORYTARZ GŁÓWNY → PRZEZ BRĄZOWE DRZWI →  
40 m → DRZWI PO PRAWIEJ → NA II PIĘTRO  
MAIN CORRIDOR → THROUGH BROWN DOOR →  
40 m → RIGHT DOOR → UPSTAIRS 2ND FLOOR

W LEWO → PROSTO DO KOŃCA KORYTARZA  
LEFT → STRAIGHT TO THE END OF THE CORRIDOR

POWRÓT  
BACK

SALA A II CD  
ROOM A II CD

SALA 145  
ROOM 145

2. PIĘTRO  
2ND FLOOR

SALA 108A  
ROOM 108A

PRACOWNIA METODYKI NAUCZANIA CHEMII SALA  
137B  
CHEMISTRY TEACHING METHODOLOGY LAB ROOM  
137B

PRACOWNIA ANALIZ FIZYKOCHEMICZNYCH SALA 133B  
PHYSICOCHEMICAL ANALYSIS LAB ROOM 133B

LABORATORIUM CHROMATOGRAFII SALA 125B  
CHROMATOGRAPHY LAB ROOM 125B

PRACOWNIA TECHNOLOGII CHEMICZNEJ SALA 116B  
CHEMICAL TECHNOLOGY LAB ROOM 116B

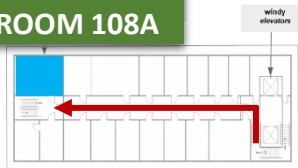
SALA 114A, B, C  
ROOM 114A, B, C

SALA 1055  
ROOM 1055

DZIEKANAT  
STUDENT AFFAIRS  
OFFICE

SALE  
120-122  
ROOMS  
120-122

BIBLIOTEKA  
LIBRARY



SALA 1/ROOM 1



windy  
elevators

# SALA 203A/ROOM 203A



SCHODAMI PRZY WEJŚCIU → 1 PIĘTRO  
→ W PRAWO  
STAIRS BY ENTRANCE → 1ST FLOOR → RIGHT

1. PIĘTRO  
1ST FLOOR

SALA U I  
ROOM U I

WINDA  
ELEVATOR

ZA DRZWIAMI W LEWO → RAMPĄ W GÓRĘ  
→ PRZEZ CZERWONE DRZWI  
LEFT AFTER DOOR → UP RAMP → THROUGH  
RED DOOR

KORYTARZ GŁÓWNY → PRZEZ BRĄZOWE DRZWI →  
40 m → DRZWI PO PRAWIEJ → NA 3 PIĘTRO  
MAIN CORRIDOR → THROUGH BROWN DOOR →  
40 m → RIGHT DOOR → UPSTAIRS 3RD FLOOR

W LEWO → SALA JEST PO ŚRODKU KORYTARZA  
LEFT → ROOM — MIDDLE OF THE CORRIDOR

POWRÓT  
BACK

SALA A II CD  
ROOM A II CD

SALA 145  
ROOM 145

3. PIĘTRO  
3RD FLOOR

SALA 203A  
ROOM 203A

PRACOWNIA METODYKI NAUCZANIA CHEMII SALA  
137B  
CHEMISTRY TEACHING METHODOLOGY LAB ROOM  
137B

PRACOWNIA ANALIZ FIZYKOCHEMICZNYCH SALA 133B  
PHYSICOCHEMICAL ANALYSIS LAB ROOM 133B

LABORATORIUM CHROMATOGRAFII SALA 125B  
CHROMATOGRAPHY LAB ROOM 125B

PRACOWNIA TECHNOLOGII CHEMICZNEJ SALA 116B  
CHEMICAL TECHNOLOGY LAB ROOM 116B

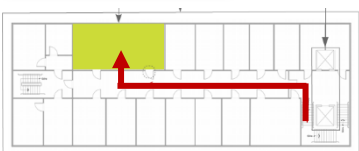
SALA 114A, B, C  
ROOM 114A, B, C

SALA 1055  
ROOM 1055

DZIEKANAT  
STUDENT AFFAIRS  
OFFICE

SALE  
120-122  
ROOMS  
120-122

BIBLIOTEKA  
LIBRARY



SALA 1/ROOM 1



# SALA 303A/ROOM 303A



SCHODAMI PRZY WEJŚCIU → 1 PIĘTRO  
→ W PRAWO  
STAIRS BY ENTRANCE → 1ST FLOOR → RIGHT

1. PIĘTRO  
1ST FLOOR

SALA U I  
ROOM U I

WINDA  
ELEVATOR

ZA DRZWIAMI W LEWO → RAMPĄ W GÓRĘ  
→ PRZEZ CZERWONE DRZWI  
LEFT AFTER DOOR → UP RAMP → THROUGH  
RED DOOR

KORYTARZ GŁÓWNY → PRZEZ BRĄZOWE DRZWI →  
40 m → DRZWI PO PRAWIEJ → NA 4 PIĘTRO  
MAIN CORRIDOR → THROUGH BROWN DOOR →  
40 m → RIGHT DOOR → UPSTAIRS 4TH FLOOR

W LEWO → SALA JEST PO ŚRODKU KORYTARZA  
LEFT → ROOM — MIDDLE OF THE CORRIDOR

POWRÓT  
BACK

SALA A II CD  
ROOM A II CD

SALA 145  
ROOM 145

4. PIĘTRO  
4TH FLOOR

SALA 303A  
ROOM 303A

PRACOWNIA METODYKI NAUCZANIA CHEMII SALA  
137B  
CHEMISTRY TEACHING METHODOLOGY LAB ROOM  
137B

PRACOWNIA ANALIZ FIZYKOCHEMICZNYCH SALA 133B  
PHYSICOCHEMICAL ANALYSIS LAB ROOM 133B

LABORATORIUM CHROMATOGRAFII SALA 125B  
CHROMATOGRAPHY LAB ROOM 125B

PRACOWNIA TECHNOLOGII CHEMICZNEJ SALA 116B  
CHEMICAL TECHNOLOGY LAB ROOM 116B

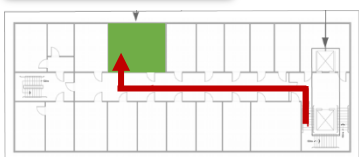
SALA 114A, B, C  
ROOM 114A, B, C

SALA 1055  
ROOM 1055

DZIEKANAT  
STUDENT AFFAIRS  
OFFICE

SALE  
120-122  
ROOMS  
120-122

BIBLIOTEKA  
LIBRARY



SALA 1/ROOM 1



# PRACOWNIA CHEMII JĄDROWEJ 18B NUCLEAR CHEMISTRY LAB 18B

SCHODAMI PRZY WEJŚCIU → 1 PIĘTRO  
→ W PRAWO

STAIRS BY ENTRANCE → 1ST FLOOR → RIGHT

1. PIĘTRO  
1ST FLOOR

SALA U I  
ROOM U I

ZA DRZWIAMI W LEWO → RAMPĄ W GÓRĘ  
→ PRZEZ CZERWONE DRZWI  
LEFT AFTER DOOR → UP RAMP →  
THROUGH RED DOOR

PRZEJDŹ PRZEZ CZERWONE DRZWI  
GO THROUGH RED DOOR

PROSTO 60 m → W LEWO → SCHODAMI NA POZIOM 0  
STRAIGHT 60 m → LEFT → DOWNSTAIRS

LEFT → LABORATORIUM PO LEWEJ STRONIE  
LEFT → LAB ON THE LEFT SIDE

WINDA  
ELEVATOR

SALA A II CD  
ROOM A II CD

PARTER  
GROUND FLOOR

POWRÓT  
BACK

PRACOWNIA  
CHEMII  
JĄDROWEJ  
18B

NUCLEAR  
CHEMISTRY  
LAB 18B

SALA 1/ROOM 1

DZIEKANAT  
STUDENT  
AFFAIRS OFFICE

SALE  
120-122  
ROOMS  
120-122

BIBLIOTEKA  
LIBRARY



# PRACOWNIA RENTGENOGRAFII STRUKTURALNEJ 9B X-RAY LAB 9B



SCHODAMI PRZY WEJŚCIU → 1 PIĘTRO  
→ W PRAWO  
STAIRS BY ENTRANCE → 1ST FLOOR → RIGHT

1. PIĘTRO  
1ST FLOOR

SALA U I  
ROOM U I

WINDA  
ELEVATOR

ZA DRZWIAMI W LEWO → RAMPĄ W GÓRĘ  
→ PRZEZ CZERWONE DRZWI  
LEFT AFTER DOOR → UP RAMP →  
THROUGH RED DOOR

PRZEJDŹ PRZEZ CZERWONE DRZWI  
GO THROUGH RED DOOR

PROSTO 60 m → W LEWO → SCHODAMI NA POZIOM 0  
STRAIGHT 60 m → LEFT → DOWNSTAIRS

LEFT → PROSTO DO BIAŁYCH DRZWI  
LEFT → STRAIGHT TO THE WHITE DOOR

SALA A II CD  
ROOM A II CD

PARTER  
GROUND FLOOR

POWRÓT  
BACK

SALA 1/ROOM 1

DZIEKANAT  
STUDENT  
AFFAIRS OFFICE

SALE  
120-122  
ROOMS  
120-122

BIBLIOTEKA  
LIBRARY

PRACOWNIA  
RENTGENOG  
RAFII  
STRUKTURAL  
NEJ 9B

X-RAY LAB 9B

